

**Spielgerät: Anlage Gießen**  
**Art.-Nr.: 08-5040-XXD-0-001**  
Stand: 07.06.2018 J.M.

Bemerkungen:

Das Gerät wird in 11 Einzelteilen geliefert. (+ 3 A-Sockel falls gewünscht, A-Sockel sind gesondert zu bestellen)

Gesamtgewicht:

Schwerstes Bauteil:

Montageaufwand:

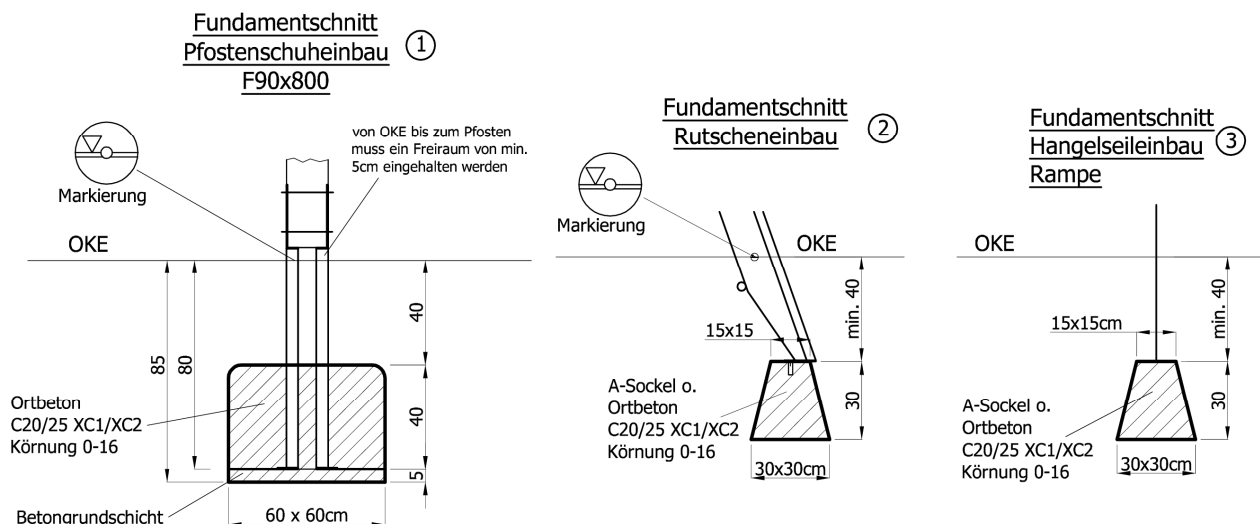
## Montage

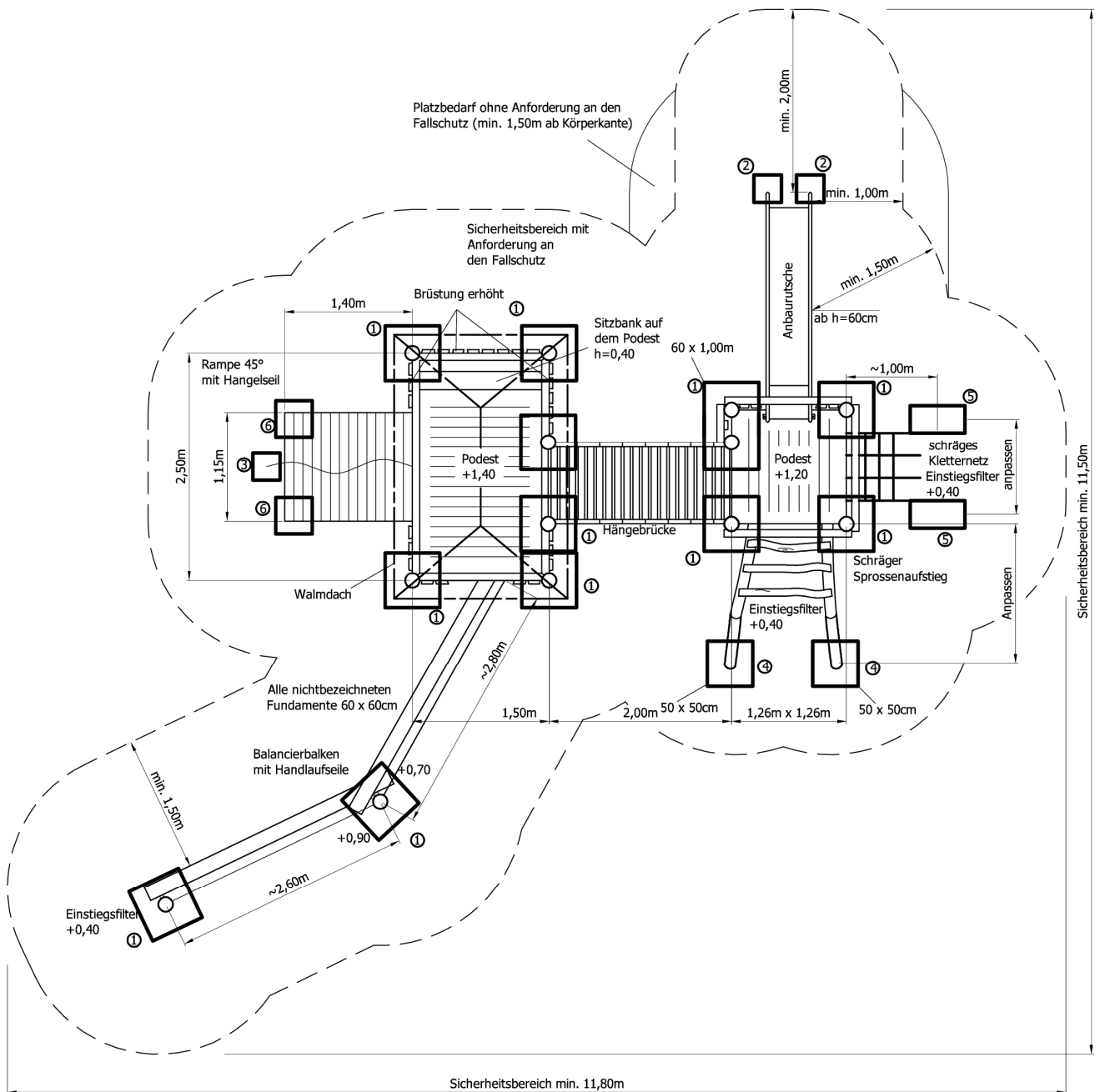
- Löcher nach Fundamentplan anzeichnen und ausheben.
- Da Robinie ein natürlich gewachsenes Holz ist, können Maßabweichungen im Fundamentbereich entstehen. Bitte Maße überprüfen.
- Drainageschicht (Robiniererdeinbau) und Betongrundsicht (Rohrbügel- Stahlrohr- und Pfostenschuheinbau) nach Plan einsetzen.
- Bei Stahlrohrstützen-, Rohrbügel- und Pfostenschuheinbau ① ⑤ ⑥: Nach Abbinden der Betongrundsicht, Gerät zusammensetzen, aufstellen, ausrichten und ggf. abstützen.
- Für Robiniererdeinbau ④: Gerät zusammensetzen, aufstellen, ausrichten und ggf. abstützen
- Fundamentlöcher nach Vorgabe mit Ortbeton C20/25 XC1/XC2 Körnung 0-16 verfüllen, verdichten und Kanten runden.
- **Bei Montage mit Fertigsockel ② ③:** Fundamentlöcher nach Plan ausheben, tragfähigen Untergrund für Sockel herstellen und Fertigbetonsockel nach Plan setzen und ausrichten
- **Bei Montage ohne Fertigsockel ② ③:** Fundament wie A-Sockel aus Ortbeton C20/25 XC1/XC2 Körnung 0-16 herstellen, Steinschrauben einsetzen und Oberfläche glätten. **Achtung:** Es ist darauf zu achten, dass der Sitz der Steinschrauben durch ausreichendes Verdichten gewährleistet ist.
- Nach Abbinden des Betons die Fundamentlöcher mit Erde verfüllen, lagenweise anstampfen und ggf. Abstützungen entfernen.
- Schrauben nochmals kontrollieren und ggf. nachziehen

Für den Einbau unserer Geräte mit den angegebenen Fundamentgrößen, ist eine Bodenklasse 3-4 erforderlich. (evtl. auch Bodenklasse 1 als Oberboden, sofern dieser nicht zu humushaltig ist).

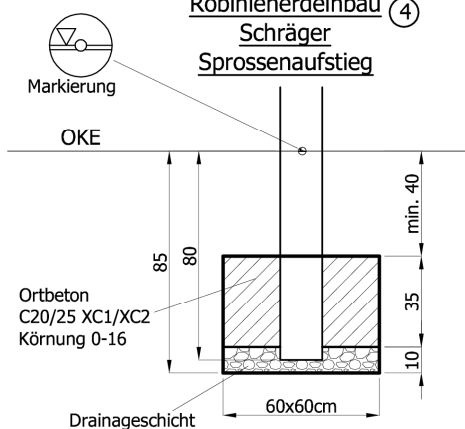
In jedem Fall muss der Boden tragfähig sein.

Es ist im Fundamentbereich darauf zu achten, dass ein tragfähiger und frostsicherer Unterbau gewährleistet ist.

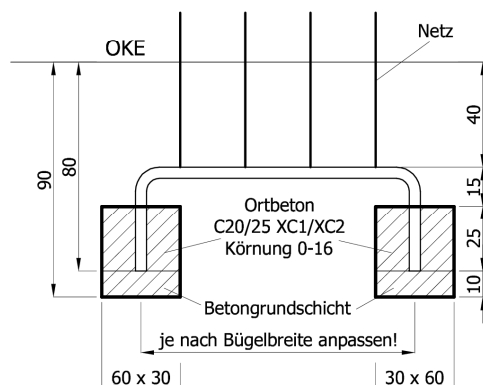




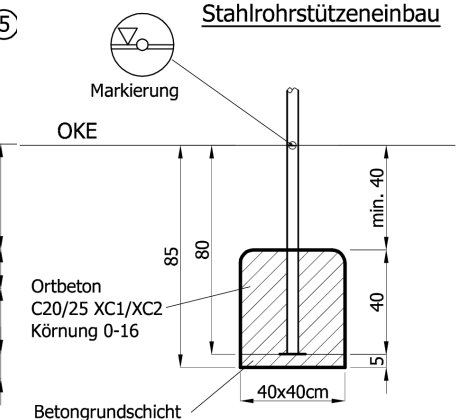
**Fundamentschnitt  
Robiniererdeinbau ④**  
**Schräger  
Sprossenaufstieg**



**Fundamentschnitt Rohrbügeleinbau ⑤**  
**Kletternetz**



**Fundamentschnitt  
Stahlrohrstützeneinbau ⑥**



Montageanleitung  
Anlage Gießen  
Art.-Nr.: 08-5040-XXD-0-001